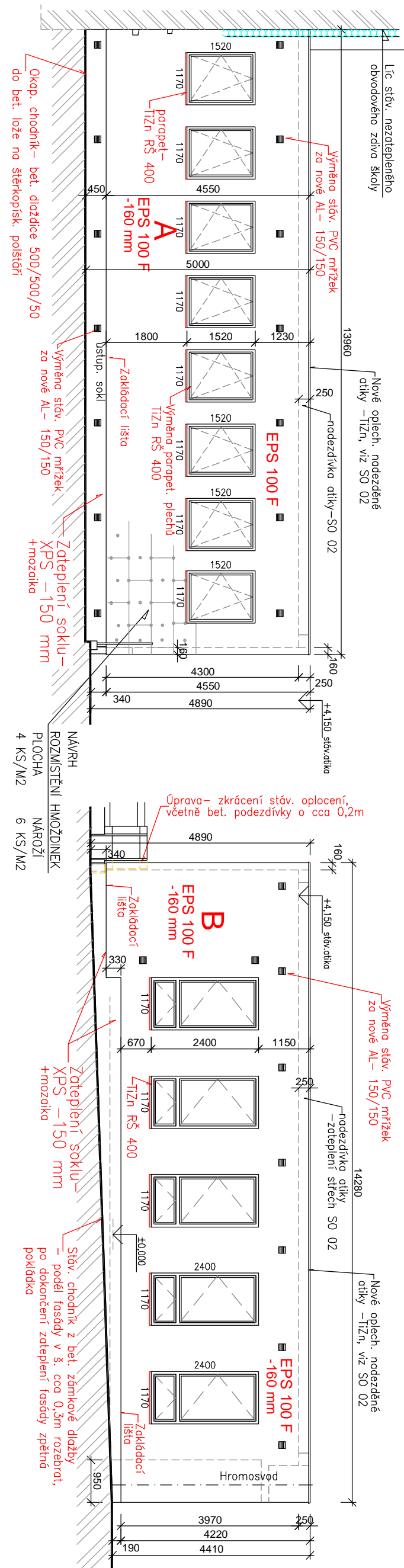


ZÁKLADNÍ ŠKOLA 1. MÁJE

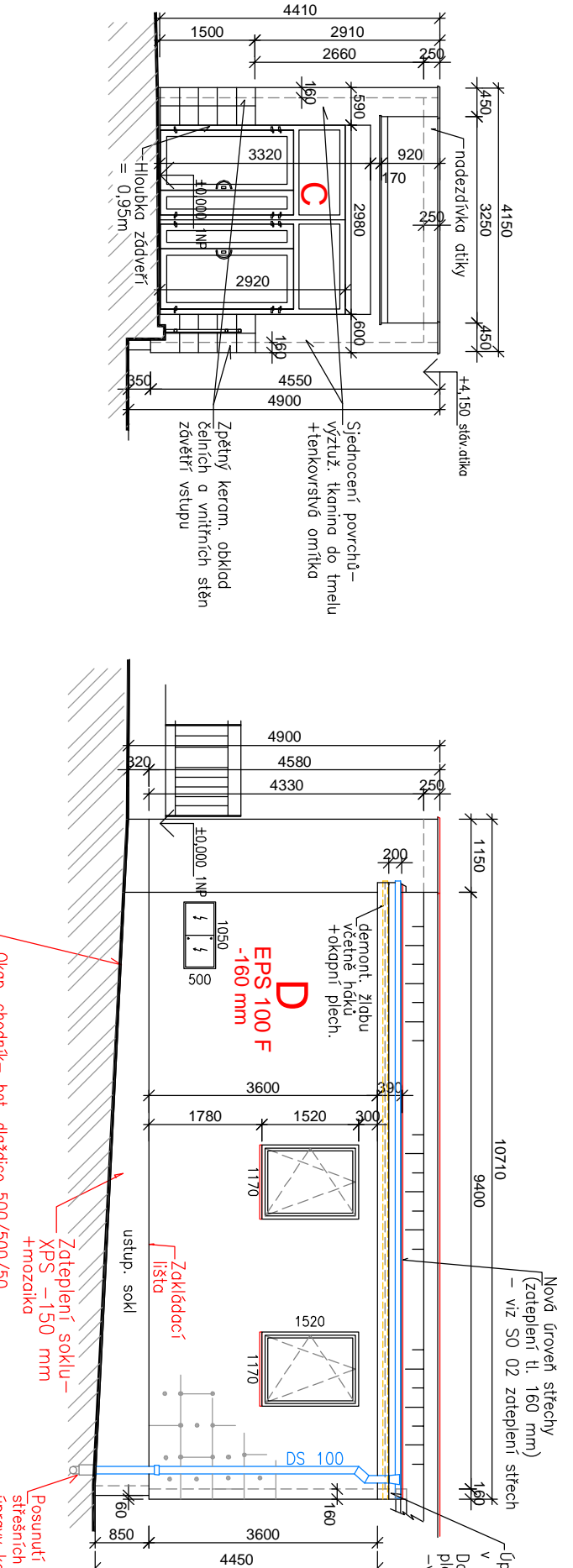
ZATEPLENÍ FASÁDY - ŠATNY, HLAVNÍ VSTUP

ŠÁTNY - POHLED SEVERNĚ

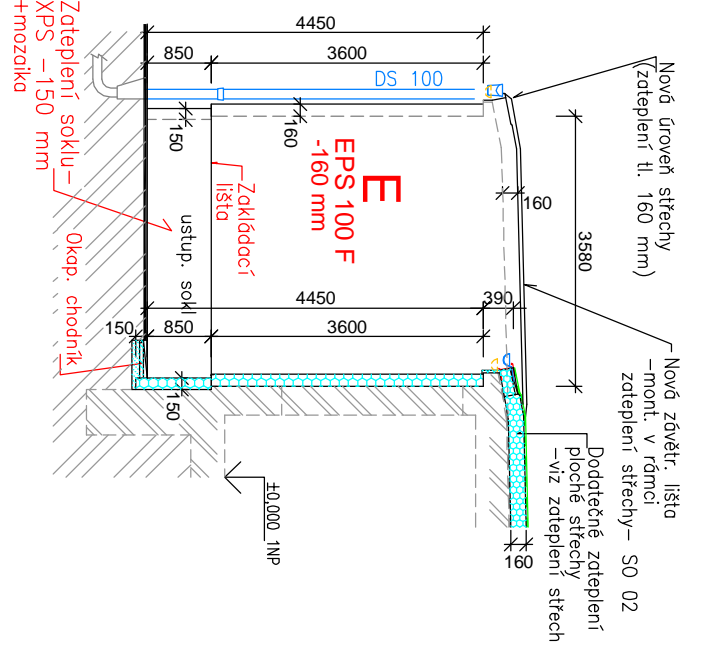


ŠATNY - POHLED SEVEROZÁPADNÍ

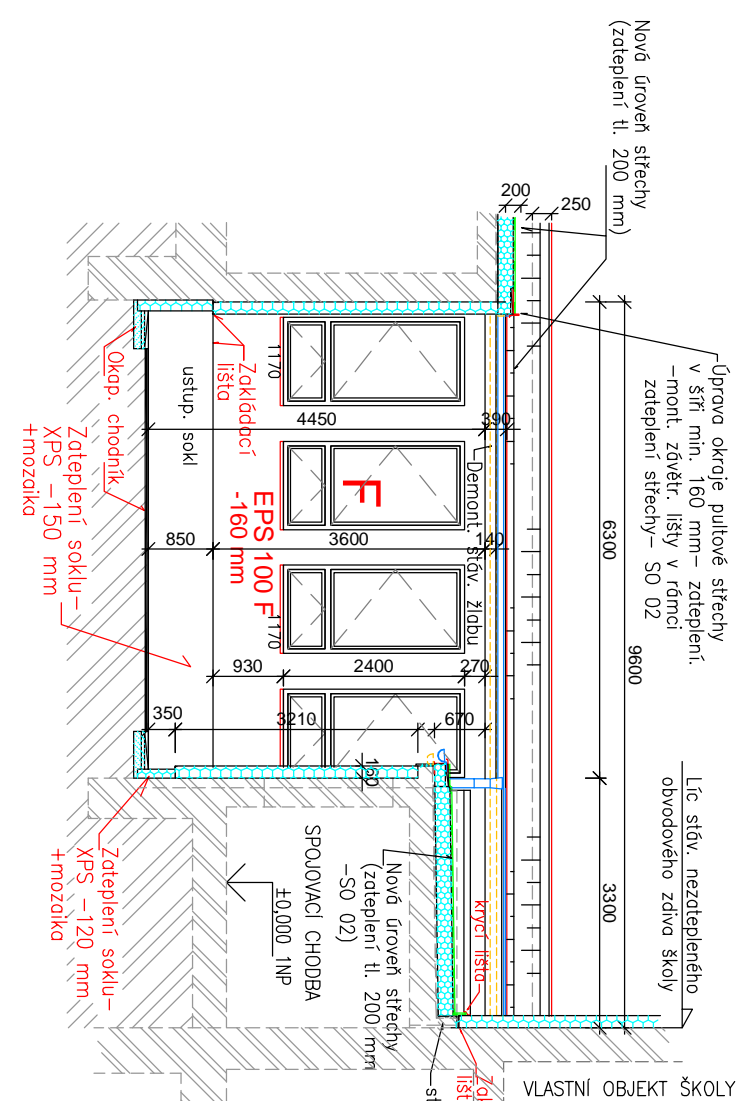
- Část B



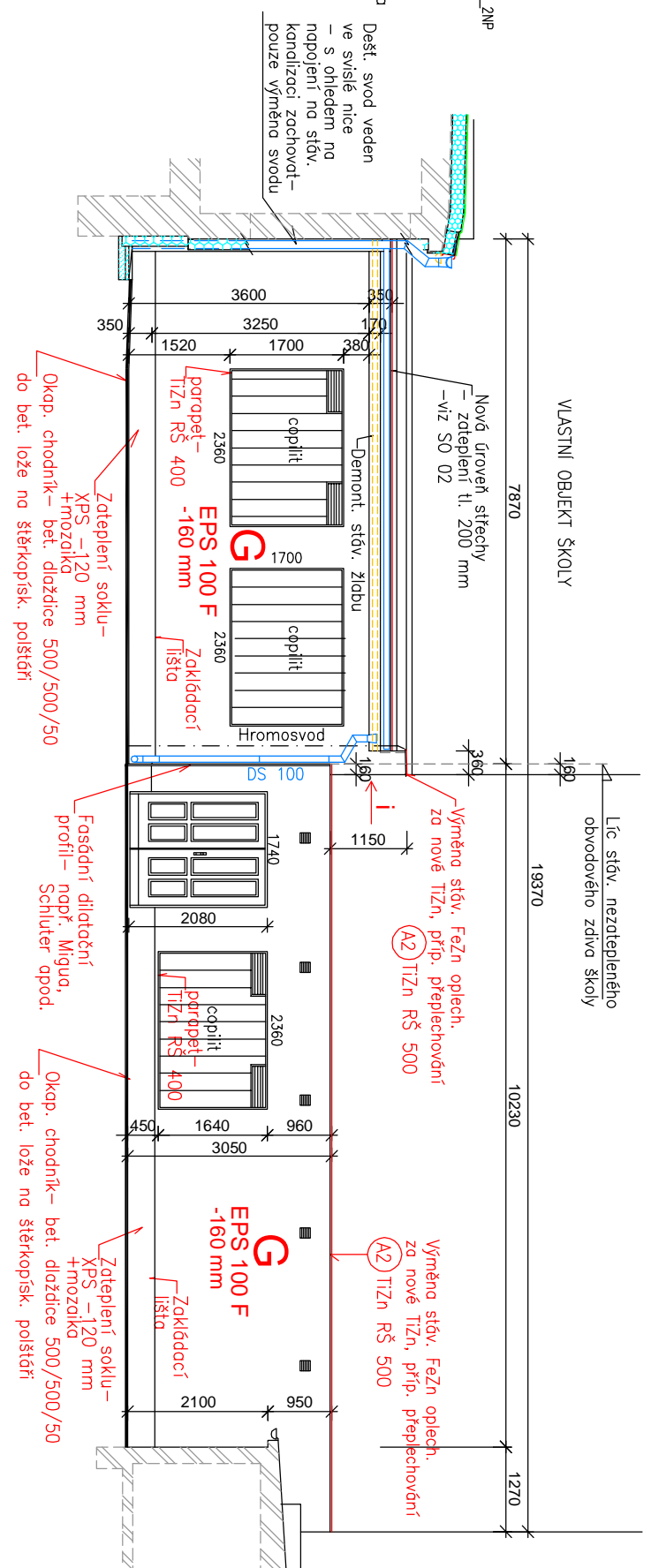
ŠATNY - POHLED VÝCHODNÍ



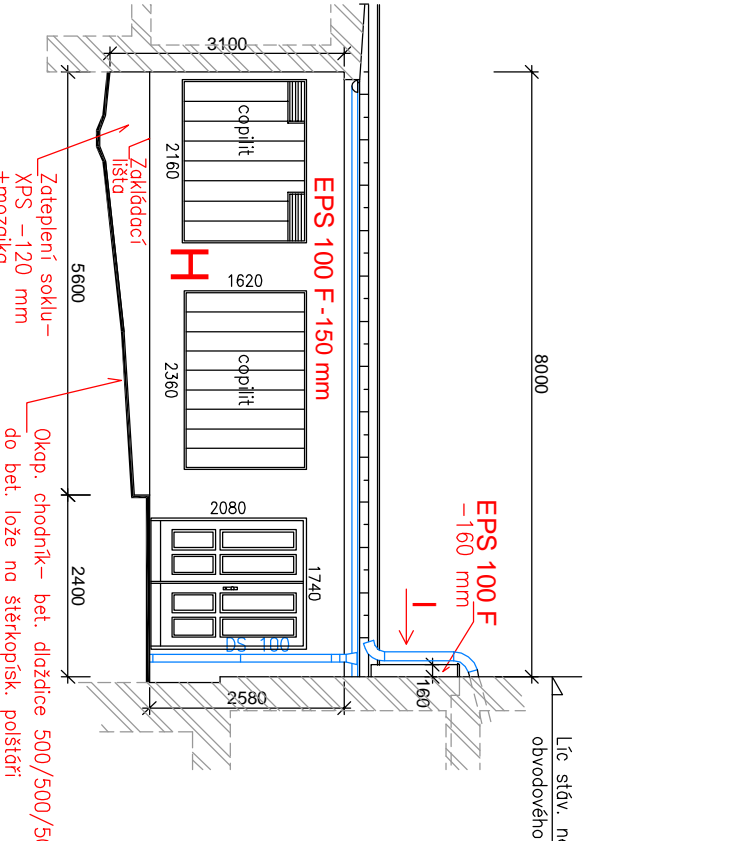
ŠATNY - POHLED JIŽNÍ 2.
- Část F



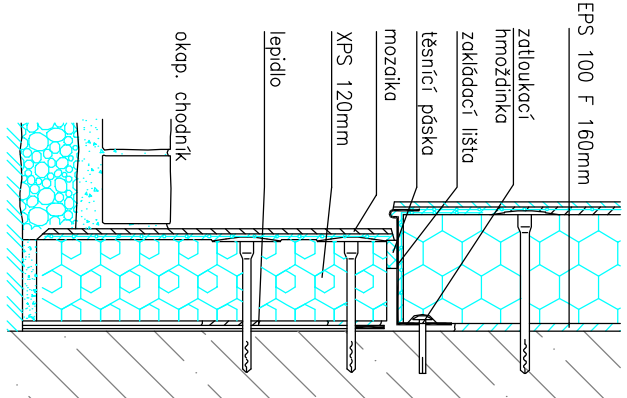
ŠATNY - SPOJOVACÍ CHODBA
POHLED ZÁPADNÍ
- Část G



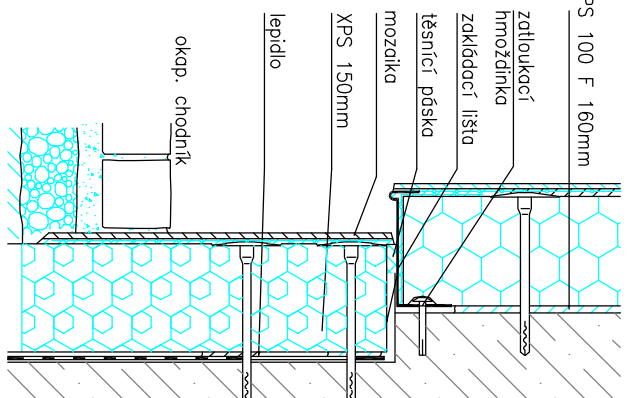
**ŠATNY - SPOJOVACÍ CHODBA
POHLED VÝCHODNÍ
- Část H**



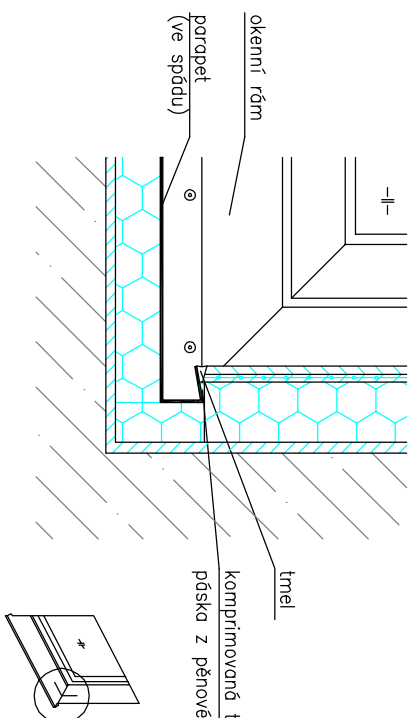
DETAIL SOKLU PŘECHOD CIHLA-CIHLA



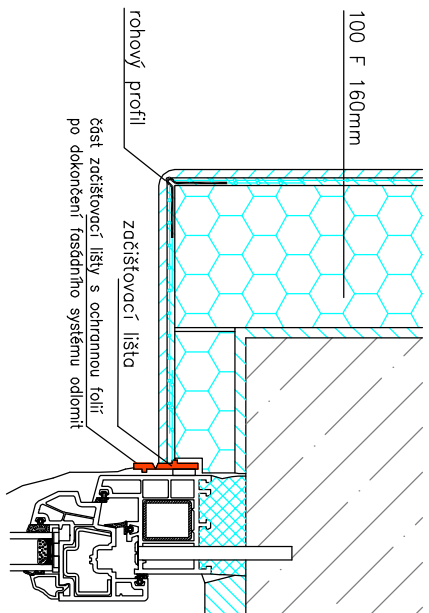
DETAIL SOKLU PŘECHOD CIHLA-CIHLA



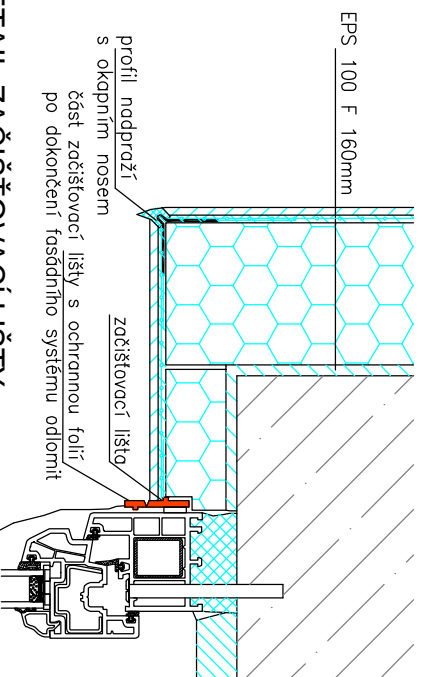
DETAIL PARAPETU



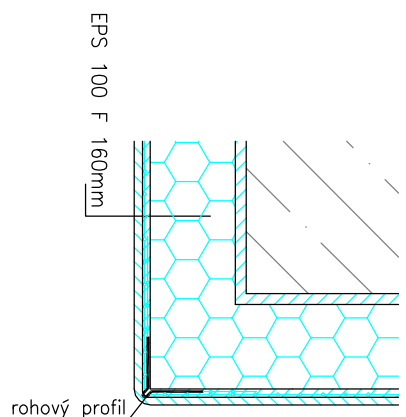
DETAIL OSTĚNÍ



DETAIL NADPRAŽI



DETAIL NÁROŽÍ



FASÁDA - ŠATNY
FASÁDA - VÝPOČET JEDNOTLIVÝCH PLOCH

FASÁDA - VÝPOČET JEDNOTLIVÝCH PLOCH

[illegible]

ZATEPLOVANÁ FASÁDA - ŠATNÝ
CELKOVÉ VÝMĚRY PLOCH

Suková čsát– XPS II,120 + mozaika	12,10 m ²
Suková čsát– XPS II,150 + mozaika	32,40 m ²
Fosfatní čsát– EPS 100 F,II,160 + omítka (po odpotrubí ploch dle $d_{\text{vřet}} = 69,4 \text{ m}^2$)	216,60 m ²
Ostění teca– EPS 100 F, II, min.20 mm (šířka cca 170 mm) +zateplení	22,00 m ²

12,10 m2	216,60m2
32,40 m2	
	22,00 m2

ZÁKLADNÍ ŠKOLA 1. MÁJE, KARLOVY VARY - DVORY ZATEPLENÍ FASÁDY, PLOCHÝCH STŘECH A PŮDNÍCH PROSTOR

[illegible]

KOLEN OKEN, POLŽITÍ PUSTOVÉ PROFILY
 Okení profilý pro zateplovací systémy (1,0,81)
 Je určen pro vytvoření pevnosti, ale distibučního spoje při
 napojování vnějšího kontaktního zateplovacího systému na rfr
 okení výplně. Vychodem profilu je dvojité armování vstupu
 místě maximálního namáhání. Odpověď tmeletí spř, zabírajoucí
 poskokem ramu oken v neochrání ke zpevňování otvorových
 úpiní především v době odpínací omítky.

33

